

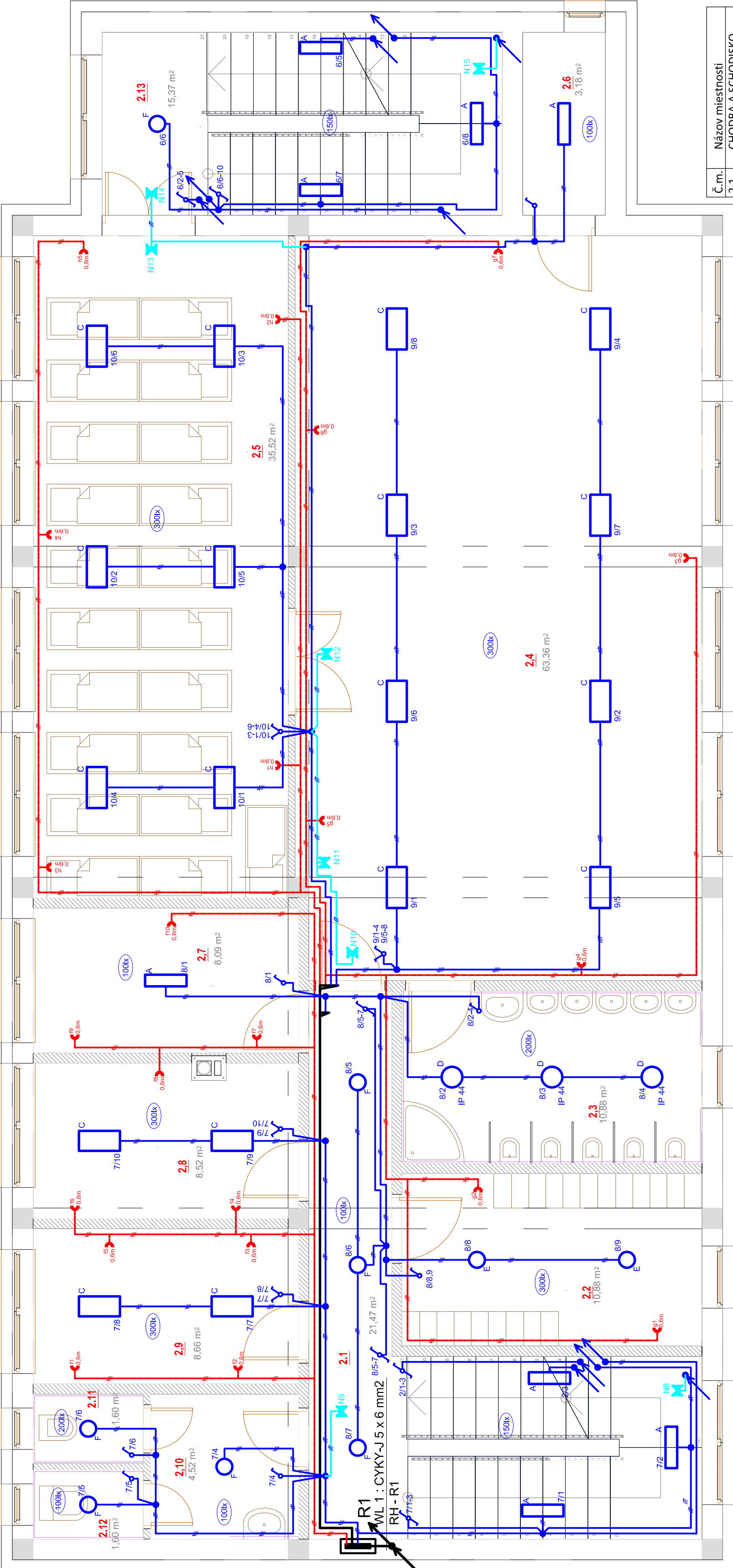
Legenda :

- Hlavný prívod, resp. vlnársobné vedenie
- Zásuvkový obvod vyhotovený káblom CYKY-J 3 x 2,5 mm2
- Svetelný obvod vyhotovený káblom prierezu 1,5 mm2
- Trojfázový obvod 400 V vyhot. káblom CYKY-J 5 x 6, 4, 2,5 mm2
- Vodič hlavného pospájania CYA 25 mm2

RH

Hlavný rozvádzač objektu

HUS

Hlavná uzemňovacia svorkaJednopolový spínač 10 A, 250 V, radenie 1Sériový prepínač 10 A, 250 V, radenie 5Stredavý prepínač 10 A, 250 V, radenie 6Křížový prepínač 10 A, 250 V, radenie 6+6Zásuvka dvojzásobná 16 A, 250 VZásuvka jednoduchá IP 44, 16 A, 250 VDigestor, ventilátorLED svietidlo stropné 17W, 2250lm, 4000K, 80Ra, (2250 lm; 17.0 W), IP 20LED svietidlo stropné 36W, 4100lm, 4000K, 80Ra, (4100 lm; 36.0 W), IP 65LED svietidlo stropné 31W, 3300lm, 4000K, 80Ra, IP 20LED svietidlo stropné 1x25W, 2300lm, 4000K, 80Ra, IP 54LED svietidlo stropné 23W, 2550lm, 4000K, 80Ra, (2550 lm; 23.0 W), IP 20LED svietidlo stropné 12W, 1300lm, 4000K, 80Ra, (1300 lm; 12.0 W), IP 20Žiarovkové svietidlo nástenné, IP 20, resp. IP 23 - výber investoraSvietidlo núdzového osvetlenia LED 3,2W, 3 hod, IP 22 - len núdz. režim

- MINERÁLNA VĽNA
- fasáda 16cm
- ostatné časti 3cm
- ŽB KONŠTRUKCIE
- NAVRHOVANÉ POROBETÓNOVÉ PRIEČKOVKY hr. 15cm a 10cm
- NAVRHOVANÉ NOSNÉ POROBETÓNOVÉ MURIVO hr.30cm


**F1**  
ÚPRAVA FASÁDY V MIESTE NAVROVANÉHO MURIVA (ETICS)  
STIERKA SILIKÓNOVÁ 1,5mm  
PENETRAČNÝ NÁTER  
VÝROVN. VRSTVA LEP. MALTY+SKLOTEXT. SIETKA 145g/m<sup>2</sup>  
KOTVENIE DOSEK KOTVY S PRIDANÝM TANIEROM, RESP. ZÁPUSTENÉ  
OSADENIE DOSEK Z MINERÁL. VLNÝ hr. 16cm DO LEPIACEJ MALTY  
PENETRÁCIA

**P2**  
PODLAHA V 2NP a 3NP  
PVC, ALT, KER, DLAŽBA  
LEPIDLO NA PVC/ALT, LEPIDLO NA KER, DL.  
CEMENTOVÝ POTER 7,5cm  
ŽB DOSKA 15cm  
OCELOVÁ PODKONŠTRUKCIA  
SADROKARTÓN 12,5mm

Č.m.	Názov miestnosti
2.1	CHODBA A SCHODISKO
2.2	ŠATŇA
2.3	SOCIÁLNE ZAR. - DETI
2.4	HERŇA, UČEBŇA
2.5	SPÁLŇA
2.6	SKLAD POMÔCOK
2.7	SKLAD HRAČIEK
2.8	ZBOROVŇA
2.9	KANC. RIADITEĽA
2.10	PREDSIEN
2.11	WC
2.12	EKONOMAT
2.13	SCHODISKO

ROZVODNÁ SIET' : 3/PEN AC 400/230 V, 50 Hz, TN - C  
3/N/PE AC 400/230 V, 50 Hz, TN - S  
1/N/PE AC 230 V, 50 Hz, TN - S  
OCHRANA PRED ZÁSAHOM EL. PRÚDOM V NORMÁLNEJ PREVÁDZKE : STN 33 2000-4-41  
412.1 ZAKLADNÁ IZOLÁCIA ŽIVÝCH ČASŤI  
412.2.2 KRYTÝ  
OCHRANA PRED ZÁSAHOM EL. PRÚDOM PRI PORUČE : STN 33 2000-4-41:2007  
411.3.2 SAMOČINNÉ ODPOJENIE PRI PORUČE  
DOPLNKOVÁ OCHRANA : STN 33 2000-4-41:2007  
415.1 DOPLNKOVÁ OCHRANA : PRÚDOVÉ CHRÁNIČE (RCD)  
415.2 DOPLNKOVÁ OCHRANA : DOPLNKOVÉ OCHRANNÉ POSPÁJANIE

POZNÁMKA: KONKRÉTNY TYP VÝROBKUPOUŽITEHO V PD JE MOŽNÉ NAHRADIŤ ZA JEHO EKIVALENT

Vypracoval Ing. JÁN SOTÁK	Zodp. projektant Ing. JÁN SOTÁK	Podpis 	Ing. JÁN SOTÁK DUKL - HRANOV 2473 08301 VRANOV, nT 0907220891
Miesto stavby : VECHEC	Okres : VRANOV NAD TOPILOU		
Investor : OBEC VECHEC			
Stavba : VÝSTAVBA MŠ V OBCI VECHEC			
Objekt : SO 01 - HLAVNÝ OBJEKT - DIEĽ ELEKTROINŠTALÁCIA A BLESKOZVOD			
Obsah : SVETELNÁ A ZÁSUVKOVÁ ELI NA 2 NP			
Formát : 4 x A4	Dátum : 03./2019	Mierka : 1:50	Č. výkr. : 02